

CONCURSO PÚBLICO
EDITAL HCRP N.º 42/2024


**MÉDICO I – AMBULATÓRIO DE PEDIATRIA DA UNIDADE DE
EMERGÊNCIA (SALA DE URGÊNCIA DE PEDIATRIA DA U.E.)**

PROVA OBJETIVA / DISSERTATIVA

ATENÇÃO:

Antes de iniciar a leitura desta prova, verifique se as questões estão numeradas de **01 a 20**. Caso contrário, solicite ao fiscal um novo caderno.

INSTRUÇÕES

1. As questões numeradas de **01 a 10** são de **múltipla escolha** que você deverá responder no Cartão de Respostas, com caneta tinta azul ou preta.
 - **Somente serão consideradas as respostas assinaladas no cartão de Respostas;**
 - **Vide a forma correta de preenchimento:**

 - **Assinar o cartão de respostas.**
2. As questões numeradas de **11 a 20** são **dissertativas** que você deverá responder no próprio caderno, com caneta tinta azul ou preta.
 - **Preencher onde solicitado no caderno de prova seu número de inscrição e R.G;**
 - **Não assinar e/ou rubricar o caderno de prova.**
3. Antes de responder, leia com atenção o enunciado de cada questão.
4. A duração da prova será de **2:30 horas** e não haverá tempo adicional.
5. Lembre-se que o tempo está cronometrado.
6. Durante a prova o telefone celular deverá ser **desligado**.
7. Antes de sair da sala deverá assinar a lista de presença.
8. Conforme previsto no Edital os dois últimos candidatos deverão permanecer na sala até o término da prova.
9. No final da prova você deverá devolver o **caderno de questões e o cartão resposta**.
A não devolução importará na anulação de sua prova.
10. O resultado não será fornecido por telefone, apenas no site www.hcrp.usp.br.

Boa Prova!

CRH, 14/01/2025

QUESTÕES DE MÚLTIPLA ESCOLHA

NOÇÕES DE ADMINISTRAÇÃO PÚBLICA

1. O conceito “a busca da qualidade, primando pela adoção dos critérios legais e morais necessários para melhor utilização possível dos recursos públicos, de maneira a evitar-se desperdícios e garantir-se uma maior rentabilidade social”, refere-se ao seguinte princípio constitucional da Administração Pública:
 - a) Eficiência.
 - b) Razoabilidade.
 - c) Lucratividade.
 - d) Eficácia.

2. Analise as definições abaixo e responda:
 - I. O Prefeito de uma cidade do interior resolveu desapropriar um terreno de seu adversário político. Esta atitude viola, em tese, o Princípio Constitucional da Moralidade.
 - II. A conformação dos atos da Administração Pública aos padrões éticos dominantes na sociedade para a gestão dos bens e interesses públicos, sob pena de invalidade jurídica, decorre da observância do princípio da impessoalidade:
 - a) Apenas a definição I está correta.
 - b) Apenas a definição II está correta.
 - c) As duas definições estão corretas.
 - d) As duas definições estão incorretas.

3. Analise as afirmações abaixo e responda:
 - I. “As fundações públicas destinam-se à realização de atividades não lucrativas e atípicas do poder público, porém de interesse coletivo”.
 - II. “O capital da empresa pública é exclusivamente público, mas ostenta personalidade de direito privado, e suas atividades são regidas pelos preceitos comerciais”.
 - a) Apenas a afirmativa I está correta.
 - b) Apenas a afirmativa II está correta.
 - c) As duas afirmativas estão erradas.
 - d) As duas afirmativas estão corretas.

4. De acordo com as definições abaixo, assinale a alternativa correta.
 - I. No intuito de solucionar o problema de um cidadão, o servidor público pode criar mecanismos para evitar a morosidade da burocracia organizacional, inclusive desconsiderando, caso seja necessário, as regras hierárquicas que possam impedir a fluidez do trabalho.
 - II. A atuação do servidor público que não configura violação à moralidade administrativa deve pautar-se sempre pelo fim desejado pela Administração Pública: o bem comum.
 - a) Apenas a definição I está correta.
 - b) As duas definições estão corretas.
 - c) As duas definições estão incorretas.
 - d) Apenas a definição II está correta.

5. Analise as definições abaixo e responda:

- I. Os fins da Administração Pública resumem-se ao objetivo de garantir o bem comum da coletividade administrada.
- II. A gestão pública, ao contrário da gestão privada, é obrigatória a agir apenas de acordo com o que a lei permite.
 - a) Apenas a definição I está correta.
 - b) Apenas a definição II está correta.
 - c) As duas definições estão corretas.
 - d) As duas definições estão incorretas.

NOÇÕES DE INFORMÁTICA**6. Se um usuário deseja copiar a formatação de um parágrafo e aplicá-la a outro parágrafo, qual ferramenta do Word ele deverá usar? Assinale a alternativa:**

- a) Pincel de Formatação
- b) Copiar e Colar
- c) Estilos Rápidos
- d) Temas do Documento

7. No Microsoft Word, qual das opções a seguir é utilizada para inserir uma quebra de página manualmente?

- a) Ctrl + Enter
- b) Ctrl + Shift + Enter
- c) Ctrl + Shift + P
- d) Shift + Enter

8. A ferramenta do Microsoft Excel abaixo é utilizada para:

- a) Mesclar e centralizar.
- b) Desfazer mesclagem de células.
- c) Diminuir recuo.
- d) Centralizar o conteúdo.

9. Para aplicar a formatação em negrito, no texto selecionado do Word, qual atalho pode ser utilizado?

- a) Ctrl + I.
- b) Ctrl + N.
- c) Ctrl + T.
- d) Ctrl + F9.

10. Assinale a alternativa que apresenta a função do campo "CCO" ao enviar um e-mail.

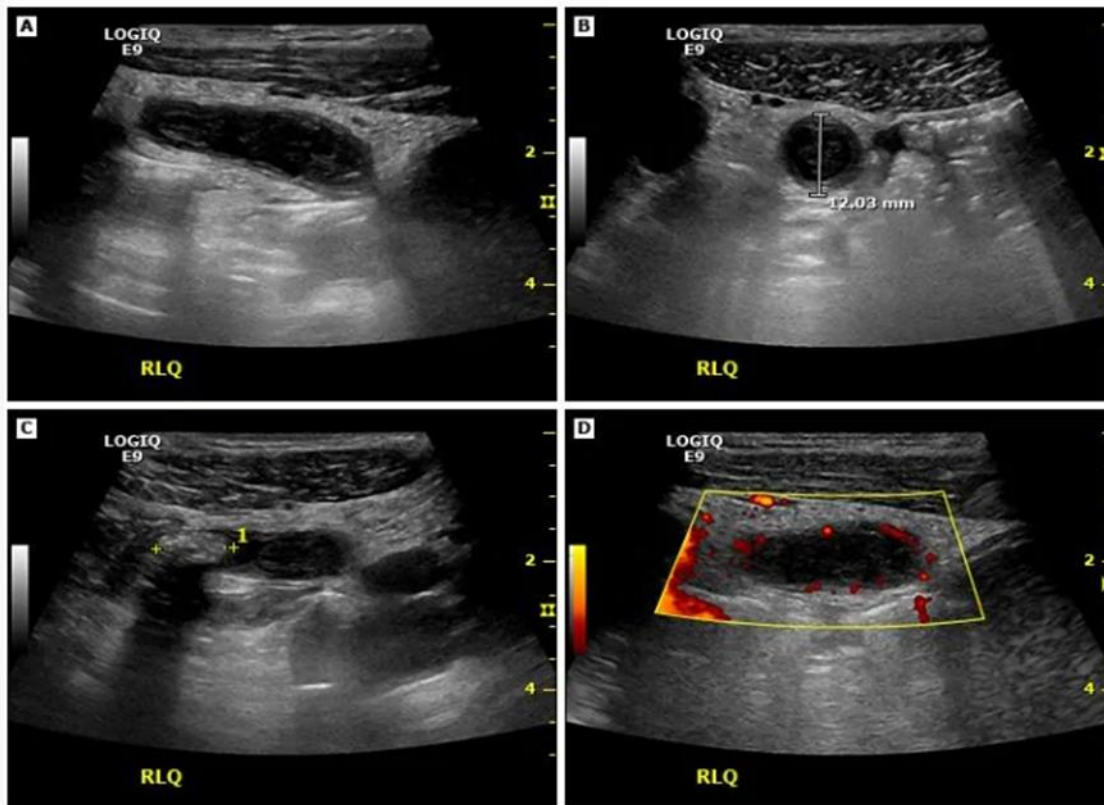
- a) Permitir que o remetente copie o e-mail para si mesmo automaticamente.
- b) Configurar uma resposta automática de ausência temporária.
- c) Enviar o e-mail para destinatários ocultos sem que os demais destinatários saibam.
- d) Confirmar a entrega do e-mail aos destinatários principais.

13. Menina 6 anos, previamente hígido, chega ao pronto-socorro com dor abdominal iniciada há 24 horas, inicialmente periumbilical, atualmente localizada em fossa ilíaca direita. Refere febre (38,5°C) e vômitos. Ao exame físico: dor à palpação em fossa ilíaca direita, descompressão brusca em fossa ilíaca duvidosa, assimetria palpação de musculatura reta abdominal lado direito pouco mais rígido.

Exames complementares:

Hemograma: Hemoglobina 12 g/dL, leucócitos 15.000/mm³ (neutrófilos 85%, linfócitos 10%), plaquetas 300.000/mm³.

Ultrassonografia abdominal:



- Qual o diagnóstico mais provável? Justifique com base nos dados fornecidos.
- Elabore um plano terapêutico detalhado, incluindo tratamento clínico e indicação cirúrgica.
- Cite possíveis diagnósticos diferenciais e os exames indicados para investigá-los.
