

**CONCURSO PÚBLICO
EDITAL HCRP N.º 04/2021**


**MÉDICO I – AMBULATÓRIO DE PEDIATRIA DA UNIDADE DE EMERGÊNCIA
(SALA DE URGÊNCIA DE PEDIATRIA DA U.E)**

PROVA OBJETIVA / DISSERTATIVA

ATENÇÃO:

Antes de iniciar a leitura desta prova, verifique se as questões estão numeradas de **01 a 20**. Caso contrário, solicite ao fiscal um novo caderno.

INSTRUÇÕES

1. As questões numeradas de **01 a 10** são de **múltipla escolha** que você deverá responder no Cartão de Respostas, com caneta tinta azul ou preta.
 - **Somente serão consideradas as respostas assinaladas no cartão de Respostas;**
 - **Vide a forma correta de preenchimento:**

 - **Assinar o cartão de respostas.**
2. As questões numeradas de **11 a 20** são **dissertativas** que você deverá responder no próprio caderno, com caneta tinta azul ou preta.
 - **Preencher onde solicitado no caderno de prova seu número de inscrição e R.G.;**
 - **Não assinar e/ou rubricar o caderno de prova.**
3. Antes de responder, leia com atenção o enunciado de cada questão.
4. A duração da prova será de **2:30 horas** e não haverá tempo adicional.
5. Lembre-se que o tempo está cronometrado.
6. Durante a prova o telefone celular deverá ser **desligado**.
7. Antes de sair da sala deverá assinar a lista de presença.
8. Conforme previsto no Edital os dois últimos candidatos deverão permanecer na sala até o término da prova.
9. No final da prova você deverá devolver o **caderno de questões e o cartão resposta**. A não devolução importará na anulação de sua prova.
10. O resultado não será fornecido por telefone, apenas no site www.hcrp.usp.br.

Boa Prova!

CRH, 09/06/2021

QUESTÕES DE MÚLTIPLA ESCOLHA

NOÇÕES DE ADMINISTRAÇÃO PÚBLICA

1. Um servidor público utiliza sua verba de representação ou cartão corporativo em negócios não previstos à sua condição de pessoa pública ou do exercício profissional. Com base nestas informações, os princípios de Administração Pública atingidos são:
- a) Legalidade e impessoalidade.
 - b) Moralidade e impessoalidade.
 - c) Impessoalidade e publicidade.
 - d) Moralidade e legalidade.
2. Analise as definições abaixo e responda:
- I. “Na Administração Pública, a posição de neutralidade dos gestores na prática de seus atos é associada ao princípio da legalidade.”
 - II. “O conceito “a busca da qualidade, primando pela adoção dos critérios legais e morais necessários para melhor utilização possível dos recursos públicos, de maneira a evitar-se desperdícios e garantir-se uma maior rentabilidade social”, refere-se ao princípio constitucional da Administração Pública da eficiência.”
- a) Apenas a definição I está correta.
 - b) Apenas a definição II está correta.
 - c) As duas definições estão corretas.
 - d) As duas definições estão incorretas.
3. A Administração Pública pode ser aceita como o aparelho de Estado organizado com a função de:
- a) Gerenciar processos de trabalho público e privado.
 - b) Garantir o processo de gestão política.
 - c) Garantir as reformas do estado.
 - d) Executar serviços.
4. De acordo com as definições abaixo, assinale a alternativa correta.
- I. De acordo com o Código de Ética, constitui dever fundamental do servidor público abdicar dos seus interesses pessoais, bem como dos meandros da vida privada, em função dos interesses maiores da sociedade brasileira, e vivenciar a prestação dos serviços públicos como um verdadeiro sacerdócio.
 - II. A comissão de ética prevista no Código de Ética do Servidor Público é encarregada de orientar e aconselhar acerca da ética profissional do servidor público no tratamento com as pessoas e com o patrimônio público.
- a) Apenas a definição II está correta.
 - b) As duas definições estão corretas.
 - c) As duas definições estão incorretas.
 - d) Apenas a definição I está correta.

5. Analise as afirmações abaixo e responda:
- I. “As autarquias possuem determinado grau de autonomia em face da administração pública direta, visto que detêm personalidade jurídica própria, bem como patrimônio e receitas próprios”.
 - II. “Empresas públicas são pessoas jurídicas de direito privado integrantes da administração indireta do Estado, criadas mediante prévia autorização legal, que exploram atividade econômica ou, em certas situações, prestam serviço público”.
- a) Apenas a afirmativa I está correta.
 - b) Apenas a afirmativa II está correta.
 - c) As duas afirmativas estão erradas.
 - d) As duas afirmativas estão corretas.

NOÇÕES DE INFORMÁTICA

6. No Microsoft Word 2010 em português, as opções para “inserir notas de rodapé no texto”, “inserir legenda em imagens”, estão disponíveis na guia:
- a) Exibição.
 - b) Inserir.
 - c) Referências.
 - d) Página inicial.
7. No aplicativo Microsoft Word 2010 (configuração padrão) idioma padrão português do Brasil, o atalho CTRL+X é utilizado para:
- a) Colar.
 - b) Copiar.
 - c) Recortar.
 - d) Selecionar tudo.
8. Para realizar a soma dos valores contidos nas células A1, A2, A3 e A4, numa planilha do Microsoft Office Excel 2007, utiliza-se a função SOMA com o seguinte formato:
- a) =SOMA(A1 ; A4).
 - b) =SOMA(A1 >> A4).
 - c) =SOMA(A1 : A4).
 - d) =SOMA(A1 << A4).
9. No Excel, para utilizar um intervalo de células, como se fosse uma única célula, deve-se selecionar o intervalo e, na aba Alinhamento de Formatar Células, assinalar a opção:
- a) Mesclar células.
 - b) Alinhamento horizontal.
 - c) Reduzir para ajustar.
 - d) Retorno automático de texto.
10. O Windows Explorer é um:
- a) Software destinado a navegar pelos sites da internet.
 - b) Conversor de programas fonte em programas executáveis.
 - c) Software que permite a visualização de todos os arquivos do computador.
 - d) Dispositivo de edição de textos e planilhas.

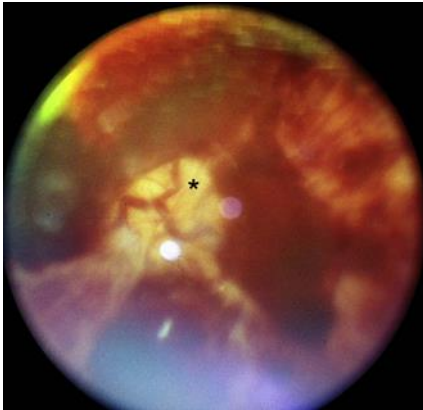
QUESTÕES DISSERTATIVAS

CONHECIMENTOS ESPECÍFICOS

11. Menina de 2 anos, trazida ao pronto socorro pela mãe que não sabe contar direito o que aconteceu mas acha que ela está irritada e sonolenta há 24 horas. Refere história vaga de febre não aferida neste período e acha que tudo tem relação com uma queda sofrida pela criança há 12 horas do sofá, cuja altura é aproximadamente de 50 cm. Ao exame físico apresenta-se em regular estado geral, afebril, com hematomas em região de tronco e face e irritada. Sem outras alterações.

Exames complementares

Fundo de olho:



Punção de líquor: campo tomado por hemácias

Tomografia computadorizada:



Qual o possível diagnóstico? Descreva os exames apresentados. Qual seria a sua conduta na emergência.
